



CroniCare Synergy

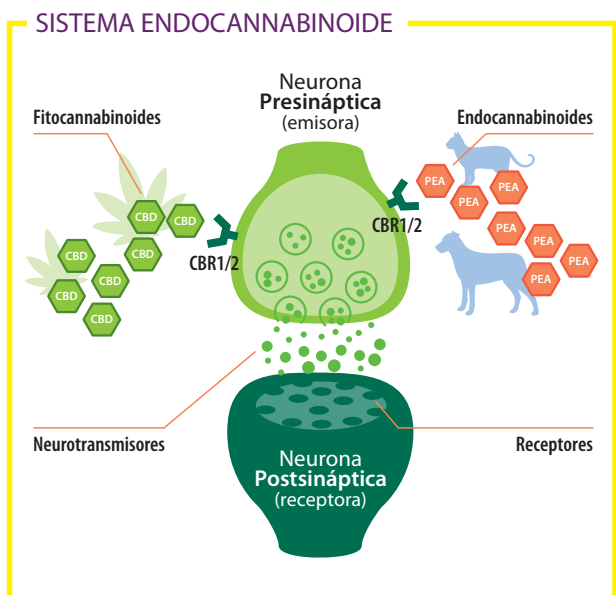
Sinergia de cannabinoides de nueva generación

CroniCare Synergy es un suplemento nutricional a base de cáñamo (*Cannabis sativa*) y palmitoiletanolamida (PEA), dos tipos de cannabinoides que sinergizan entre sí para ejercer un potente efecto en el organismo. La fórmula exclusiva aporta también Omega 3 y triglicéridos de cadena media (TCM).

El sistema endocannabinoide

Todos los vertebrados cuentan con el **sistema endocannabinoide** (SEC), una compleja estructura reguladora que incluye **receptores, ligandos** (endocannabinoides) y **enzimas de síntesis y degradación**. Se han descrito dos tipos principales de **receptores, CBR1 y CBR2**, los cuales interactúan con los ligandos a modo de llave-cerradura. Estos **ligandos** pueden clasificarse como **fitocannabinoides**, si se encuentran en las plantas como el cannabidiol (CBD), o **endocannabinoides** si son producidos de forma endógena en el organismo como la PEA.

Mediante estas interacciones, el **SEC** actúa como un regulador master que **promueve la homeostasis del organismo**, coordinando una amplia variedad de procesos fisiológicos incluyendo la neurotransmisión, la sensación de dolor, la liberación de citoquinas proinflamatorias y el bienestar emocional.



Composición:

Aceite de **Cáñamo**, Triglicéridos de cadena media del aceite de coco (**TCM**), Aceite de pescado (fuente de **Omega 3**), Palmitoiletanolamida (**PEA**), **Vitamina E**.



CÁÑAMO

Es una variedad de *Cannabis sativa* apta para la alimentación animal. Es **rico en nutrientes** que promueven la salud animal: fitocannabinoides, terpenos, flavonoides, ácidos grasos, proteínas y minerales, entre otros.

La absorción de los **fitocannabinoides** por vía oral puede ser muy variable según la formulación del producto. En CroniCare Synergy, varios ingredientes acompañan y protegen los fitocannabinoides para asegurar su **biodisponibilidad**.

Las dosis utilizadas en CroniCare Synergy proporcionan un amplio margen de seguridad sin que se esperen alteraciones de las enzimas hepáticas.



PALMITOILETANOLAMIDA (PEA)

Es un **endocannabinoide**, una molécula producida por el propio organismo que se asemeja a los fitocannabinoides de la planta de Cannabis. La PEA interactúa con el SEC, siendo capaz de regular diversas rutas moleculares relacionadas con la inmunidad, salud cerebral, modulación del dolor, salud articular, sueño o recuperación.

La interacción sinérgica de **PEA y aceite de cáñamo** mejora la biodisponibilidad de la PEA y **prolonga su acción** en el organismo al ralentizar su degradación hepática.



VITAMINA E

Es un nutriente liposoluble presente en muchos alimentos. Tiene función **antioxidante** que ayuda a eliminar los radicales libres presentes en el organismo.



OMEGA 3

El pescado azul es rico en ácidos grasos esenciales **Omega 3**, principalmente EPA y DHA. Estos lípidos poliinsaturados se incorporan directamente en las membranas celulares, promoviendo una óptima función cognitiva, cardiovascular y articular.



TCM

Los TCM o triglicéridos de cadena media son un conjunto de lípidos obtenidos del **aceite de coco**, ricos en ácido caprílico, cáprico y láurico. Son una buena fuente de energía fácil de metabolizar, ayudan al normal funcionamiento del sistema cognitivo y cerebral de perros y gatos.

Instrucciones de uso:

Agitar antes de usar.

Se puede administrar el producto directamente en la boca de la mascota. Alternativamente, se puede añadir sobre el alimento.



Envase de 10 ml con jeringa dosificadora

- **Cantidad mínima:**
0.06 ml por cada 10 kg de peso, 1 vez al día.
- **Cantidad media:**
0.06 ml por cada 10 kg de peso, 2 veces al día.
- **Cantidad alta:**
0.12 ml por cada 10 kg de peso, 2 veces al día.

El envase contiene una jeringa de 1 ml con graduación de 0.01 ml.

Conservar en un lugar fresco, seco y protegido de la luz.

Presentación

ST260033 - Envase de 10 ml con jeringa dosificadora



Resto de la gama CroniCare

Casos de éxito
CroniCare

